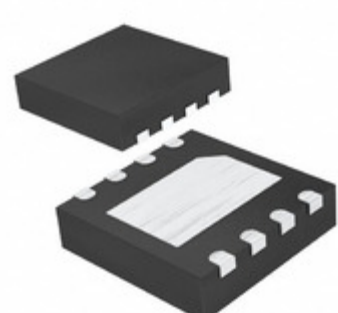


## MAX16910CATA9/V+T



**Part Number:** [MAX16910CATA9/V+T](#)

**Výrobce:** [Maxim Integrated](#)

**Popis:** IC REG LIN POS ADJ 200MA 8TDFN

**Datový list:** [Part Numbering System](#)



**RoHS Status:** Bez olova / V souladu RoHS

**Ship From:** Hong Kong

**Shipment Way:** DHL/Fedex/TNT/UPS/EMS

Obrázky jsou pouze orientační.  
Podrobné informace o produktu naleznete v části Technické údaje produktu.  
**Koupit MAX16910CATA9/V+T s důvěrou od Component-World.HK, 1 rok záruka**

[Request For Quotation](#)

### PARAMETR PRODUKTU

<b>Part Number</b>	MAX16910CATA9/V+T	<b>Výrobce</b>	<a href="#">Maxim Integrated</a>
<b>Popis</b>	IC REG LIN POS ADJ 200MA 8TDFN	<b>Stav volného vedení / RoHS</b>	Bez olova / V souladu RoHS
<b>Dostupné množství</b>	60255 pcs	<b>Datový list</b>	<a href="#">Part Numbering System</a> <a href="#">MAX16910</a>
<b>Kategorie</b>	<a href="#">Integrované obvody (IC)</a>	<b>Odpojení napětí (Max)</b>	0.6V @ 200mA
<b>Napětí - Výstup (Min / Fix)</b>	1.5V (3.3V, 5V)	<b>Napětí - Výstup (Max)</b>	11V
<b>Napětí - vstup (Max)</b>	30V	<b>Dodavatel zařízení Package</b>	8-TDFN-EP (3x3)
<b>Série</b>	Automotive, AEC-Q100	<b>Ochranné funkce</b>	Over Temperature, Short Circuit
<b>Obal</b>	Tape & Reel (TR)	<b>Paket / krabice</b>	8-WDFN Exposed Pad
<b>PSRR</b>	60dB (100Hz)	<b>Typ výstupu</b>	Adjustable (Fixed)
<b>Konfigurace výstupu</b>	Positivě	<b>Ostatní jména</b>	MAX16910CATA9/V+T-ND MAX16910CATA9/V+TTR
<b>Provozní teplota</b>	-40°C ~ 125°C (TA)	<b>Počet regulátorů</b>	1
<b>Typ montáže</b>	Surface Mount	<b>Úroveň citlivosti na vlhkost (MSL)</b>	1 (Unlimited)
<b>Výrobní standardní doba výroby</b>	19 Weeks	<b>Stav volného vedení / RoHS</b>	Lead free / RoHS Compliant
<b>Detailní popis</b>	Linear Voltage Regulator IC Positive Fixed or Adjustable 1 Output 3.3V, 5V, Adjustable 200mA 8-TDFN-EP (3x3)	<b>Aktuální - Quiescent (Iq)</b>	30µA
<b>Current - Výstup</b>	200mA	<b>Ovládací prvky</b>	Enable, Reset
<b>Číslo základní části</b>	MAX16910		

Component-World.com je spolehlivý distributor elektronických součástek. Specializujeme se na všechny elektronické komponenty řady Maxim Integrated. Máme 60255 kusy Maxim Integrated MAX16910CATA9/V+T na skladě dostupných. Vyžádejte si citát z distributora součástí elektroniky na Component-World.com, náš prodejní tým vás bude kontaktovat do 24 hodin.

RFQ Email: [info@Components-World.com](mailto:info@Components-World.com)

### SOUVISEJÍCÍ PRODUKTY

	<b>Část#: <a href="#">MAX16910DATA8/V+</a></b> Popis: IC REG LINEAR POS ADJ 200MA	<b>Výrobci: <a href="#">Maxim Integrated</a></b>	<a href="#">Dotaz</a>
	<b>Část#: <a href="#">MAX16910DASA8/V+T</a></b> Popis: IC REG LINEAR POS ADJ 200MA	<b>Výrobci: <a href="#">Maxim Integrated</a></b>	<a href="#">Dotaz</a>
	<b>Část#: <a href="#">MAX16910CASA9/V+T</a></b> Popis: IC REG LIN POS ADJ 200MA 8SOIC	<b>Výrobci: <a href="#">Maxim Integrated</a></b>	<a href="#">Dotaz</a>
	<b>Část#: <a href="#">MAX16910CASA9/V+</a></b> Popis: IC REG LIN POS ADJ 200MA 8SOIC	<b>Výrobci: <a href="#">Maxim Integrated</a></b>	<a href="#">Dotaz</a>
	<b>Část#: <a href="#">MAX16910DASA8+T</a></b> Popis: IC REG LINEAR POS ADJ 200MA	<b>Výrobci: <a href="#">Maxim Integrated</a></b>	<a href="#">Dotaz</a>
	<b>Část#: <a href="#">MAX16910CASA8/V+T</a></b> Popis: IC REG LIN POS ADJ 200MA 8SOIC	<b>Výrobci: <a href="#">Maxim Integrated</a></b>	<a href="#">Dotaz</a>
	<b>Část#: <a href="#">MAX16910DATA8+T</a></b> Popis: IC REG LINEAR POS ADJ 200MA	<b>Výrobci: <a href="#">Maxim Integrated</a></b>	<a href="#">Dotaz</a>
	<b>Část#: <a href="#">MAX16910CATA8+T</a></b> Popis: IC REG LIN POS ADJ 200MA 8TDFN	<b>Výrobci: <a href="#">Maxim Integrated</a></b>	<a href="#">Dotaz</a>
	<b>Část#: <a href="#">MAX16910DASA9/V+</a></b> Popis: IC REG LINEAR POS ADJ 200MA	<b>Výrobci: <a href="#">Maxim Integrated</a></b>	<a href="#">Dotaz</a>
	<b>Část#: <a href="#">MAX16910CATA9+T</a></b> Popis: IC REG LIN POS ADJ 200MA 8TDFN	<b>Výrobci: <a href="#">Maxim Integrated</a></b>	<a href="#">Dotaz</a>
	<b>Část#: <a href="#">MAX16910CATA9/V+C3</a></b> Popis: IC REG LIN POS ADJ 200MA 8TDFN	<b>Výrobci: <a href="#">Maxim Integrated</a></b>	<a href="#">Dotaz</a>
	<b>Část#: <a href="#">MAX16910DASA8/V+</a></b> Popis: IC REG LINEAR POS ADJ 200MA	<b>Výrobci: <a href="#">Maxim Integrated</a></b>	<a href="#">Dotaz</a>
	<b>Část#: <a href="#">MAX16910CASA9+</a></b> Popis: IC REG LIN POS ADJ 200MA 8SOIC	<b>Výrobci: <a href="#">Maxim Integrated</a></b>	<a href="#">Dotaz</a>
	<b>Část#: <a href="#">MAX16910DASA9+</a></b> Popis: IC REG LINEAR POS ADJ 200MA	<b>Výrobci: <a href="#">Maxim Integrated</a></b>	<a href="#">Dotaz</a>
	<b>Část#: <a href="#">MAX16910DASA9+T</a></b> Popis: IC REG LINEAR POS ADJ 200MA	<b>Výrobci: <a href="#">Maxim Integrated</a></b>	<a href="#">Dotaz</a>
	<b>Část#: <a href="#">MAX16910CASA8/V+</a></b> Popis: IC REG LIN POS ADJ 200MA 8SOIC	<b>Výrobci: <a href="#">Maxim Integrated</a></b>	<a href="#">Dotaz</a>
	<b>Část#: <a href="#">MAX16910DASA8+</a></b> Popis: IC REG LINEAR POS ADJ 200MA	<b>Výrobci: <a href="#">Maxim Integrated</a></b>	<a href="#">Dotaz</a>
	<b>Část#: <a href="#">MAX16910CASA9+T</a></b> Popis: IC REG LIN POS ADJ 200MA 8SOIC	<b>Výrobci: <a href="#">Maxim Integrated</a></b>	<a href="#">Dotaz</a>
	<b>Část#: <a href="#">MAX16910CATA8/V+T</a></b> Popis: IC REG LIN POS ADJ 200MA 8TDFN	<b>Výrobci: <a href="#">Maxim Integrated</a></b>	<a href="#">Dotaz</a>
	<b>Část#: <a href="#">MAX16910DASA9/V+T</a></b> Popis: IC REG LINEAR POS ADJ 200MA	<b>Výrobci: <a href="#">Maxim Integrated</a></b>	<a href="#">Dotaz</a>

### Související klíčová slova pro **MAX16910CATA9/V+T**

Maxim Integrated MAX16910CATA9/V+T.	MAX16910CATA9/V+T distributor	MAX16910CATA9/V+T dodavatel	MAX16910CATA9/V+T Cena
MAX16910CATA9/V+T Stáhnout datasheet.	MAX16910CATA9/V+T Datasheet.	MAX16910CATA9/V+T Stock.	koupit MAX16910CATA9/V+T.
Maxim Integrated MAX16910CATA9/V+T.			